

2012年3月期 第1四半期 決算










2011年8月1日
セガサミーホールディングス株式会社

【免責事項】

本資料における市場予測や業績見通し等の内容は、現時点で入手可能な情報に基づき、経営者が判断したものであります。従いまして、これらの内容はリスクや不確実性を含んでおり、将来における実際の業績は、様々な影響によって大きく異なる結果となりうることを、予めご承知おきください。

【2012年3月期 第1四半期実績／上期見通し】

	実績ハイライト	2
	主な経営施策	3
	連結損益計算書(要約)	4
	各種費用等の実績／上期見通し	5
	連結貸借対照表(要約)	6
	<u>セグメント別実績／上期見通し</u>	
	<u>セグメント別:遊技機事業</u>	7
	<u>セグメント別:アミューズメント機器事業</u>	10
	<u>セグメント別:アミューズメント施設事業</u>	12
	<u>セグメント別:コンシューマ事業</u>	14
	<u>補足資料</u>	18

売上高・利益 その他		<ul style="list-style-type: none"> ・売上高:653億円、営業利益:29億円、当期純損失:22億円 ・前年同期比で、減収、減益 ⇒5/13公表の第2四半期累計計画に対しては、好調な推移
セグメント別	遊技機	<ul style="list-style-type: none"> ・前年同期比で、減収、減益 ・パチスロ販売台数は、前年同期実績を下回る ・パチンコ販売台数は、前年同期実績を上回る
	アミューズメント機器	<ul style="list-style-type: none"> ・前年同期比で、減収、減益 ・レベニューシェアタイトルの稼動による配分収益が堅調
	アミューズメント施設	<ul style="list-style-type: none"> ・前年同期比で減収も、営業費用の削減等により、増益 ・セガ国内既存店舗売上高は、前年同期実績を上回る
	コンシューマ	<ul style="list-style-type: none"> ・前年同期比で、減収、損失拡大 ・ゲームソフト販売本数は、前年同期実績を下回る

(2011年5月13日公表)

■サミーに対する 自己株式の処分

- ・処分期日: 2011年5月30日
- ・処分株式数: 4,423,660株

(2011年8月1日付)

■サミーによる タイヨーエレクトクの完全子会社化

- ・タイヨーエレクトク株式1株に対して、セガサミー株式0.40株を割当てる株式交換により、完全子会社化

(2011年7月29日公表)

■サミーにおいて、新工場・ 新流通センターの建設を決議

- ・投資額合計: 162億円
(取得済み用地代金50億円は除く)
- ・操業開始時期: 2012年9月予定
⇒ 今期の業績に与える影響は軽微

(2011年8月1日公表)

■自己株式の取得を決議

- ・取得株式の総数: 5,000,000株(上限)
- ・取得金額の総額: 100億円(上限)
- ・取得期間: 2011年8月1日～2011年10月31日

連結損益計算書(要約)



SEGA-SAMMY
HOLDINGS

SEGA-SAMMY
GROUP

(億円)		2011年3月期			2012年3月期			
		第1四半期 累計実績	第2四半期 累計実績	通期実績	第1四半期 累計実績	前年 同期比	第2四半期 累計計画	通期計画
内 訳	売上高	913	2,178	3,967	653	-28.5%	1,650	4,500
	遊技機	489	1,342	2,120	299	-38.9%	820	2,350
	アミューズメント機器	97	196	472	76	-21.6%	175	500
	アミューズメント施設	111	236	456	109	-1.8%	220	420
	コンシューマ	207	387	888	160	-22.7%	420	1,200
	その他	7	15	28	7	-	15	30
内 訳	営業利益	149	468	687	29	-80.5%	15	600
	遊技機	151	476	642	71	-53.0%	115	590
	アミューズメント機器	13	19	73	1	-92.3%	-15	40
	アミューズメント施設	1	11	3	6	+500.0%	-1	-16
	コンシューマ	-6	-13	19	-38	-	-50	45
	その他	0	1	0	0	-	1	1
	消去等	-11	-27	-51	-11	-	-35	-60
	営業利益率	16.3%	21.5%	17.3%	4.4%	-11.9pt	0.9%	13.3%
	経常利益	146	460	681	32	-78.1%	10	590
	特別利益	3	28	37	0	-	-	-
	特別損失	12	36	143	36	-	-	-
	当期純利益	70	243	415	-22	-	-30	330
	一株配当(円)	-	20	40	-	-	20	40
	一株当たり当期純利益(円)	27.93	96.66	163.19	-8.84	-	-11.92	131.10
	一株当たり純資産(円)	948.47	1,031.45	1,093.23	1,081.69	-	-	-

各種費用等の実績／上期見通し



SEGA-SAMMY
HOLDINGS

SEGA-SAMMY
GROUP

(億円)	2011年3月期			2012年3月期			
	第1四半期 累計実績	第2四半期 累計実績	通期実績	第1四半期 累計実績	前年 同期比	第2四半期 累計計画	通期計画
研究開発費・コンテンツ制作費	95	186	411	110	+15.8%	226	475
設備投資額	33	65	196	44	+33.3%	104	206
減価償却費	34	73	159	29	-14.7%	64	162
広告宣伝費	33	73	151	31	-6.1%	93	219

連結貸借対照表(要約)



SEGA-SAMMY
HOLDINGS

SEGA-SAMMY
GROUP

【 資産の部 】				【 負債・純資産の部 】			
科目	前期末	第1四半期末	増減	科目	前期末	第1四半期末	増減
現金・預金	1,490	1,334	-156	支払手形・買掛金	375	347	-28
受取手形・売掛金	564	455	-109	社債(1年内)	118	85	-33
有価証券	424	165	-259	短期借入金	28	15	-13
たな卸資産	363	437	+74	その他	569	236	-333
その他	314	308	-6				
				流動負債 計	1,090	683	-407
流動資産 計	3,155	2,699	-456	社債	296	327	+31
有形固定資産	571	580	+9	長期借入金	53	51	-2
無形固定資産	227	221	-6	その他	292	309	+17
投資有価証券	441	523	+82				
その他	191	178	-13	固定負債 計	641	687	+46
				負債合計	1,731	1,371	-360
				株主資本 計	2,890	2,818	-72
				その他の包括利益累計額合計	-138	-95	+43
				新株予約権	4	5	+1
				少数株主持分	98	102	+4
固定資産 計	1,430	1,502	+72	純資産合計	2,854	2,830	-24
資産合計	4,586	4,201	-385	負債及び純資産合計	4,586	4,201	-385

第1四半期実績

- 流動資産: 納税による現預金の減少等により、456億円減少
- 固定資産: 保有有価証券の時価上昇等により、72億円増加
⇒ 総資産: 385億円減少の4,201億円
- 流動比率: 105.8ポイント増加の395.2%
- 自己資本比率: 4.8ポイント増加の64.8%

(億円)	前期末	第1四半期末	増減
総資産	4,586	4,201	-385
純資産	2,854	2,830	-24
自己資本比率	60.0%	64.8%	+4.8pt
流動比率	289.4%	395.2%	+105.8pt



(億円)		2011年3月期			2012年3月期			
		第1四半期 累計実績	第2四半期 累計実績	通期実績	第1四半期 累計実績	前年 同期比	第2四半期 累計計画	通期計画
内訳	売上高	489	1,342	2,120	299	-38.9%	820	2,350
	パチスロ	344	659	949	22	-93.6%	102	918
	パチンコ	138	670	1,139	265	+92.0%	700	1,386
	その他	7	13	32	12	+71.4%	18	46
	営業利益	151	476	642	71	-53.0%	115	590
	営業利益率	30.9%	35.5%	30.3%	23.7%	-7.2pt	14.0%	25.1%
	パチスロ販売台数(台)	109,621	201,402	302,270	7,633	-93.0%	42,000	290,000
	パチンコ販売台数(台)	49,240	198,230	343,188	82,394	+67.3%	235,000	455,000

第1四半期実績	
全体	<ul style="list-style-type: none"> ■前年同期比で、減収、減益 ■原材料調達コストは、前年度とほぼ同水準 ■液晶を中心としたリユース効果 ■一部の広告宣伝活動を自粛
パチスロ	<ul style="list-style-type: none"> ■1Qは主カタイトルの販売計画なし ⇒1Q発売タイトル: サミー『パチスロエイリヤンビギンズ』
パチンコ	<ul style="list-style-type: none"> ■全てのタイトルの販売が堅調 ⇒サミー『ぱちんこCRリングにかけろ1-黄金の日本Jr.編-』、 『ぱちんこCR戦国乱舞 紺碧の双刃』 ⇒タイヨーエレック『CRブラックラグーン』

上期見通し	
	<ul style="list-style-type: none"> ■一部の広告宣伝活動の自粛を継続
	<ul style="list-style-type: none"> ■2Qタイトルの販売が堅調 ⇒ロデオ『旋風の用心棒～胡蝶の記憶～』(7月) ⇒タイヨーエレック『銀と金』(8月) ■大型タイトル、主カタイトルの販売は下期中心
	<ul style="list-style-type: none"> ■複数の主カタイトルの販売が好調 ⇒サミー『ぱちんこCR ALADDIN NEO 小さな皇女と天魔の都』(7月)、 『ぱちんこCR北斗の拳金色(ファルコ)』(9月)、 『デジハネCR北斗の拳慈母(ユリア)』(9月)

販売実績/パチスロ

※機種数は、期中に発売した新機種数を示す

パチスロ 遊技機	2011年3月期			2012年3月期		
	第1四半期 累計実績	第2四半期 累計実績	通期実績	第1四半期 累計実績	第2四半期 累計計画	通期計画
Sammy	1タイトル	2タイトル	5タイトル	1タイトル	1タイトル	6タイトル
	74,884台	116,407台	144,884台	7,613台	5,000台	210,000台
RODEO	1タイトル	1タイトル	3タイトル	0タイトル	2タイトル	3タイトル
	34,485台	49,976台	120,719台	20台	30,000台	60,000台
TAIYO ELEC	0タイトル	1タイトル	2タイトル	0タイトル	2タイトル	4タイトル
	252台	35,019台	36,667台	0台	7,000台	20,000台
合計	2タイトル	4タイトル	10タイトル	1タイトル	5タイトル	13タイトル
	109,621台	201,402台	302,270台	7,633台	42,000台	290,000台



『パチスロエイリヤンビギンズ』
(サミー)

©Sammy

主要販売品目/パチスロ

ブランド	タイトル名	販売台数	設置時期
Sammy	パチスロエイリヤンビギンズ	6,204台	6月



販売実績/パチンコ

※機種数は、期中に発売した新機種数を示す

パチンコ 遊技機	2011年3月期			2012年3月期		
	第1四半期 累計実績	第2四半期 累計実績	通期実績	第1四半期 累計実績	第2四半期 累計計画	通期計画
Sammy	5タイトル	6タイトル	9タイトル	2タイトル	6タイトル	9タイトル
	35,774台	169,874台	297,411台	60,383台	190,000台	370,000台
TAIYO ELEC	1タイトル	2タイトル	3タイトル	2タイトル	4タイトル	6タイトル
	13,466台	28,356台	45,777台	22,011台	45,000台	85,000台
合計	6タイトル	8タイトル	12タイトル	4タイトル	10タイトル	15タイトル
	49,240台	198,230台	343,188台	82,394台	235,000台	455,000台
内訳	本体販売	10,541台	137,649台	245,442台	58,327台	178,500台
	盤面販売	38,699台	60,581台	97,746台	24,067台	276,500台



『ぱちんこCRリングにかけろ1
-黄金の日本Jr.編-』
(サミー)

©車田正美 / 集英社・東映アニメーション ©Sammy



『CRブラックラグーン』
(タイヨーエレクト)

© 広江礼威・小学館 / BLACK LAGOON 製作委員会

主要販売品目/パチンコ

ブランド	タイトル名	販売台数	設置時期
Sammy	ぱちんこCRリングにかけろ1-黄金の日本Jr.編-	35,220台	5月
Sammy	ぱちんこCR戦国乱舞 紺碧の双刃	20,964台	6月
TAIYO ELEC	CRブラックラグーン	18,348台	6月



(億円)		2011年3月期			2012年3月期			
		第1四半期 累計実績	第2四半期 累計実績	通期実績	第1四半期 累計実績	前年 同期比	第2四半期 累計計画	通期計画
売上高		97	196	472	76	-21.6%	175	500
内訳	国内	87	177	427	63	-27.6%	158	418
	海外	10	19	45	13	+30.0%	17	82
営業利益		13	19	73	1	-92.3%	-15	40
営業利益率		13.4%	9.7%	15.5%	1.3%	-12.1pt	-	8.0%
研究開発費・コンテンツ制作費		18	37	91	18	-	39	79

第1四半期実績

- 前年同期比で、減収、減益
- 1Qは主力タイトルの販売計画なし
- レベニューシェアタイトルの稼働による配分収益が堅調
- 一部のコンテンツ制作費の費用計上が下期以降に繰延
- 欧米事業の再編(効率化)

上期見通し

- 大型タイトルの販売は、下期を予定
- 2Q発売予定の主力タイトル:
『セガネットワーク対戦麻雀 MJ5』(8月)、
『Let's GO ISLAND 3D』(7月)
- レベニューシェアタイトルの稼働による継続的な収益貢献
- 中国での事業展開は下期中心

主要販売品目

タイトル名		販売実績
WORLD CLUB Champion Football Intercontinental Clubs シリーズ	トレーディングカードゲーム	5億円
「ボーダーブレイク」シリーズ	ビデオゲーム	5億円

※販売実績は、カード等の消耗品販売及びレベニューシェアタイトルの稼働による配分収益などを含む



『ボーダーブレイク』
(ビデオゲーム)

©SEGA

(億円)	2011年3月期			2012年3月期				
	第1四半期 累計実績	第2四半期 累計実績	通期実績	第1四半期 累計実績	前年 同期比	第2四半期 累計計画	通期計画	
売上高	111	236	456	109	-1.8%	220	420	
うち、海外施設売上高	8	15	31	3	-62.5%	5	8	
営業利益	1	11	3	6	+500.0%	-1	-16	
営業利益率	0.9%	4.7%	0.7%	5.5%	+4.6pt	-	-	
セガ国内既存店売上高前年比	97.2%	99.9%	99.3%	102.5%	-	95.7%	96.3%	
国内AM施設数(※)	255店舗	252店舗	249店舗	248店舗	-	242店舗	237店舗	
内 記	セガ	出店数	0店舗	1店舗	2店舗	2店舗	2店舗	5店舗
		閉店数	5店舗	7店舗	13店舗	3店舗	5店舗	13店舗
		店舗数	212店舗	211店舗	206店舗	205店舗	-	203店舗
その他	出店数	1店舗	1店舗	4店舗	1店舗	0店舗	1店舗	
	閉店数	1店舗	3店舗	4店舗	0店舗	3店舗	4店舗	
	店舗数(※)	43店舗	41店舗	43店舗	43店舗	-	39店舗	39店舗
海外AM施設数	11店舗	11店舗	10店舗	3店舗	-	3店舗	3店舗	
設備投資額	5	19	77	10	+100.0%	31	92	
減価償却費	12	26	61	10	-16.7%	27	69	

※当第1四半期において「その他店舗数」の集計方法を変更したことより、店舗数が従来発表値より1店舗減少しております

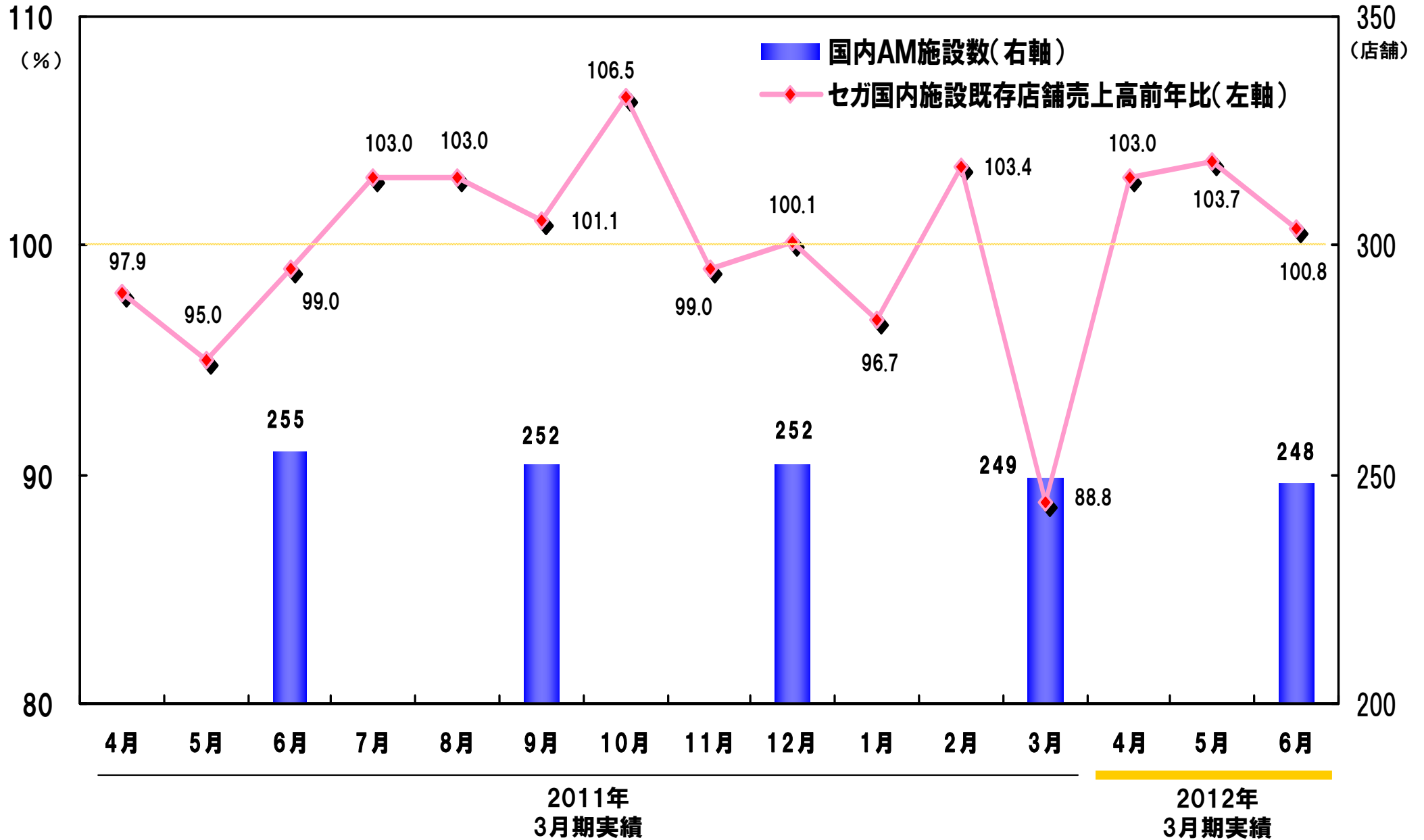
第1四半期実績

- 前年同期比で減収も、営業費用の削減等により、増益
- セガ国内既存店舗売上高前年比:
1Q実績 102.5% (4月:103.0%、5月:103.7%、6月:100.8%)
- 国内AM施設数:1Q末 248店舗(出店:3、閉店:3)
- 海外AM施設:米国の全7店舗の売却完了
- 「BBC EARTH」を使用した新施設の開発・展開準備

上期見通し

- セガ国内既存店舗売上高前年比:2Q累計計画 95.7%
- 国内AM施設数:2Q末 242店舗(出店:2、閉店:8)
- 東日本大震災による影響
⇒営業休止店舗数:3店舗(8月1日時点)

セガ国内既存店舗売上高前年比／国内AM施設数





(億円)		2011年3月期			2012年3月期			
		第1四半期 累計実績	第2四半期 累計実績	通期実績	第1四半期 累計実績	前年 同期比	第2四半期 累計計画	通期計画
内 訳	売上高	207	387	888	160	-22.7%	420	1,200
	ゲームコンテンツ	149	278	671	120	-19.5%	315	945
	玩具	33	62	120	19	-42.4%	60	145
	アニメーション	26	53	109	22	-15.4%	50	115
	その他/消去等	-2	-6	-12	-1	-	-5	-5
	営業利益	-6	-13	19	-38	-	-50	45
	営業利益率	-	-	2.1%	-	-	-	3.8%
	ゲームソフト販売本数(万本)	329	660	1,871	233	-29.2%	669	2,329
	研究開発費・コンテンツ制作費	44	80	181	59	+34.1%	90	221

第1四半期実績		上期見通し	
全体	<ul style="list-style-type: none"> ■前年同期比で、減収、損失拡大 ■のれんの償却費など、営業費用が増加 		<ul style="list-style-type: none"> ■のれんの償却費など、営業費用が増加
ゲーム コンテンツ	<ul style="list-style-type: none"> ■ゲームソフト販売は国内堅調も、海外での新作が低調 ■ソーシャルゲームなどの新たなコンテンツ供給 ⇒『Kingdom Conquest』(iOS):130万ダウンロード突破 ⇒その他、複数の新規タイトルを投入 ■『777タウン』における従量課金が堅調 		<ul style="list-style-type: none"> ■大型・主力ゲームソフトの販売は下期中心 ■2Q発売予定の主なゲームソフト: 国内『ぷよぷよ!!』(7月)、海外『ライズ オブ ナイトメア』(9月) ■『777タウン』の収益強化に注力
玩具	<ul style="list-style-type: none"> ■『アンパンマン』などの定番製品の販売が堅調 		<ul style="list-style-type: none"> ■『アンパンマン』、『爆丸』などの国内主力製品の拡販に注力
アニメーション	<ul style="list-style-type: none"> ■『アンパンマン』などの配分収入が堅調 		<ul style="list-style-type: none"> ■劇場向け『名探偵コナン』の配分収入が堅調

販売実績/ゲームソフト

※販売タイトル数は、期中に発売した地域別の新作タイトル数を示す
(ただし、(カッコ内)数値はSKU)

地域別	2011年3月期						2012年3月期					
	第1四半期累計実績		第2四半期累計実績		通期実績		第1四半期累計実績		第2四半期累計計画		通期計画	
	販売 タイトル数 (SKU)	販売本数 (万本)	販売 タイトル数 (SKU)	販売本数 (万本)	販売 タイトル数 (SKU)	販売本数 (万本)	販売 タイトル数 (SKU)	販売本数 (万本)	販売 タイトル数 (SKU)	販売本数 (万本)	販売 タイトル数 (SKU)	販売本数 (万本)
日本他	1 (1)	27	5 (5)	124	15 (17)	263	2 (3)	60	7 (8)	118	19 (25)	336
米国	3 (9)	168	7 (14)	320	16 (24)	783	3 (8)	70	8 (18)	243	17 (32)	924
欧州	3 (9)	133	8 (14)	215	20 (30)	823	4 (10)	102	8 (19)	307	17 (34)	1,068
合計	7 (19)	329	20 (33)	660	51 (71)	1,871	9 (21)	233	23 (45)	669	53 (91)	2,329

プラット フォーム別	2011年3月期						2012年3月期					
	第1四半期累計実績		第2四半期累計実績		通期実績		第1四半期累計実績		第2四半期累計計画		通期計画	
	SKU	販売本数 (万本)	SKU	販売本数 (万本)	SKU	販売本数 (万本)	SKU	販売本数 (万本)	SKU	販売本数 (万本)	SKU	販売本数 (万本)
PS3	4	59	5	62	9	135	7	91	8	142	23	462
Wii	4	26	6	34	9	160	6	30	8	63	11	360
Xbox360	4	56	5	58	13	178	5	29	10	123	18	308
NDS	3	32	4	41	9	159	2	8	7	46	7	61
3DS	-	-	-	-	3	36	0	0	9	50	20	415
PSP	2	16	9	113	13	203	0	0	2	38	6	108
PC	2	9	4	13	15	162	1	0	1	4	6	114
リポート等	-	129	-	335	-	834	-	73	-	201	-	495
合計	19	329	33	660	71	1,871	21	233	45	669	91	2,329

主要販売品目/ゲームソフト

タイトル名（販売地域）	プラットフォーム	販売本数	発売時期
パワースマッシュ4（日・米・欧）	PS3, Xbox360, Wii, PC	67万本	欧州:4月/米国:5月/日本:6月
龍が如く OF THE END（日本）	PS3	43万本	6月
THOR: God of Thunder（米・欧）	PS3, Xbox360, Wii, DS	40万本	欧州:4月/米国:5月



『パワースマッシュ4』

©SEGA All trademarks used herein are under license from their respective owners.



『龍が如く OF THE END』

©SEGA

主要販売品目/その他ゲームコンテンツ

タイトル/サービス名		プラットフォーム	発売/サービス 開始時期
Kingdom Conquest	ダウンロード (アイテム課金)	iOS	前期
源平大戦絵巻～白の波濤、紅の雲霞～	ダウンロード (アイテム課金/タイトル販売)	iOS	6月
龍が如くモバイル for GREE	SNS	GREE	前期

「777タウン」会員数/その他ゲームコンテンツ

サービス名		有料会員数
サミー777タウン	モバイル	82万人
777タウン-dot-net	PC	18万人

補足資料



SEGA-SAMMY
HOLDINGS

会社名	セガサミーホールディングス株式会社
本社所在地	東京都港区東新橋一丁目9番2号 汐留住友ビル
設立	2004年10月1日
資本金	299億53百万円
上場市場	東京証券取引所第1部（証券コード：6460）
発行済株式総数	266,229,476株

代表取締役会長兼社長	里見 治
代表取締役副社長	中山 圭史
取締役	臼井 興胤
取締役兼CCO(※)	小口 久雄
取締役	岩永 裕二
取締役	夏野 剛

(※)CCO : Chief Creative Officer

大株主 氏名		保有 株式数	議決権 比率
1	里見 治	43,569,338	17.48%
2	メロンバンクエヌエートリーテイークライアントオムニバス	18,128,563	7.27%
3	セガサミーホールディングス株式会社(※)	14,504,662	-
4	有限会社エフエスシー	14,172,840	5.68%
5	日本トラスティ・サービス信託銀行株式会社(信託口)	10,454,100	4.19%
6	日本マスタートラスト信託銀行株式会社(信託口)	7,998,300	3.21%
7	ステートストリートバンクウェストペンションファンド クライアントツエグゼンプト	4,448,554	1.78%
8	日本トラスティ・サービス信託銀行株式会社(信託口9)	3,283,800	1.31%
9	モルガンスタンレーアンドカンパニーインク	2,945,886	1.18%
10	メロンバンクエヌエーアズエージェントフォーイツ クライアントメロンオムニバスユーエスペンション	2,938,041	1.17%

所有者別分布状況		
所有者属性	持株比率	株主数比率
金融機関	14.63%	0.06%
金融商品 取引業者	0.96%	0.06%
その他法人	7.34%	0.79%
外国法人等	36.60%	0.59%
個人・その他	35.03%	98.48%
自己株式	5.45%	0.00%

株主数
94,703名

本ページのデータは2011年3月31日現在

(※)2011年6月末日時点の自己株式数: 14,507,735株

遊技機市場規模

パチスロ機市場規模

	2005年	2006年	2007年	2008年	2009年	2010年
パチスロ機設置台数(台)	1,936,470	2,003,482	1,635,860	1,448,773	1,347,176	1,390,492
パチスロ機年間販売台数(台)	1,786,292	1,647,759	1,744,308	913,053	765,924	-
パチスロ機市場規模(百万円)	536,539	490,959	502,501	247,860	225,860	-

パチンコ機市場規模

	2005年	2006年	2007年	2008年	2009年	2010年
パチンコ機設置台数(台)	2,960,939	2,932,952	2,954,386	3,076,421	3,158,799	3,163,650
パチンコ機年間販売台数(台)	4,047,999	3,837,960	3,173,725	3,349,146	3,332,984	-
パチンコ機市場規模(百万円)	869,940	898,646	868,623	918,514	978,937	-

遊技機トータル市場規模

	2005年	2006年	2007年	2008年	2009年	2010年
遊技機設置台数(台)	4,897,409	4,936,434	4,590,246	4,525,194	4,505,975	4,554,142
遊技機年間販売台数(台)	5,834,291	5,485,719	4,918,033	4,262,199	4,098,908	-
遊技機市場規模(百万円)	1,406,479	1,389,605	1,371,124	1,166,374	1,204,797	-

	2005年	2006年	2007年	2008年	2009年	2010年	
ホール数(軒)	15,165	14,674	13,585	12,937	12,652	12,479	
内訳	パチンコ機設置店	13,163	12,588	12,039	11,800	11,722	11,576
	パチスロ機設置店	2,002	2,086	1,546	1,137	930	903

※パチンコ、パチスロ併設店は、「パチンコ機設置店」としてカウント

出所：警察庁、矢野経済研究所、財団法人社会経済生産性本部

パチスロ年間販売台数マーケットシェア

順位	2006年			2007年			2008年			2009年		
	メーカー	販売台数	シェア	メーカー	販売台数	シェア	メーカー	販売台数	シェア	メーカー	販売台数	シェア
1	サミー	523,422	31.8%	サミー	380,688	21.8%	Y社	172,000	18.8%	サミー	162,932	21.3%
2	D社	200,000	12.1%	U社	192,000	11.0%	S社	133,673	14.6%	S社	104,266	13.6%
3	H社	180,000	10.9%	S社	169,239	9.7%	サミー	123,286	13.5%	U社	100,000	13.1%
4	Y社	173,000	10.5%	D社	152,000	8.7%	H社	68,000	7.4%	Y社	73,000	9.5%
5	K社	155,000	9.4%	Y社	152,000	8.7%	K社	59,000	6.5%	K社	60,000	7.8%

パチンコ年間販売台数マーケットシェア

順位	2006年			2007年			2008年			2009年		
	メーカー	販売台数	シェア	メーカー	販売台数	シェア	メーカー	販売台数	シェア	メーカー	販売台数	シェア
1	S社	887,000	23.1%	S社	820,000	25.8%	S社	810,000	24.2%	S社	600,000	18.0%
2	K社	804,000	21.0%	S社	725,819	22.9%	S社	451,941	13.5%	S社	572,464	17.2%
3	S社	640,186	16.7%	K社	510,000	16.1%	サミー	391,831	11.7%	K社	426,000	12.8%
4	N社	253,000	6.6%	N社	204,000	6.4%	K社	350,000	10.5%	N社	395,000	11.9%
5	D社	195,947	5.1%	D社	168,000	5.3%	N社	349,000	10.4%	サミー	360,171	10.8%
6	H社	186,000	4.9%	H社	165,000	5.2%	F社	194,443	5.8%	H社	170,000	5.1%
7	F社	180,006	4.7%	F社	146,134	4.6%	S社	177,000	5.3%	D社	165,000	5.0%
8	サミー	132,981	3.5%	サミー	108,184	3.4%	D社	122,000	3.6%	F社	156,545	4.7%

出所: 矢野経済研究所

※各年の7月～翌年6月までの決算期を基準として、矢野経済研究所が推計

アミューズメント・ゲーム業界市場規模

アミューズメント機器・アミューズメント施設売上高 (億円)

	2005年	2006年	2007年	2008年	2009年	2010年
業務用アミューズメント機器販売高	1,992	2,233	2,190	1,961	1,696	-
アミューズメント施設売上高	6,824	7,028	6,780	5,731	5,042	-
業務用アミューズメント合計	8,816	9,262	8,970	7,692	6,738	-

	2005年	2006年	2007年	2008年	2009年	2010年
ゲームセンター営業所数(店)	9,515	9,091	8,652	8,137	7,662	7,137
ゲーム機設置台数(台)	445,025	460,031	474,808	486,582	484,804	473,601
1店舗あたり設置台数(台)	46.8	50.6	54.9	59.8	63.3	66.4

出所：JAMMA、AOU、CESA、警察庁

主要市場における家庭用ゲームソフト市場規模

	2005年	2006年	2007年	2008年	2009年	2010年
日本	2,908	3,639	3,605	3,321	3,262	-
欧州	5,467	6,040	8,883	9,485	8,745	-
北米	7,117	7,504	9,919	11,793	10,712	-

出所：「ファミ通ゲーム白書2010」

過去の業績推移



SEGA-SAMMY
HOLDINGS

SEGA-SAMMY
GROUP

2008年3月期～2012年3月期1Q

※タイトル数は、期中に発売した地域別の新作タイトル数を示す（ただし、(カッコ内)数値はSKU）

※本ページのデータはエクセル形式で次のURLよりダウンロードできます

(http://www.segasammy.co.jp/japanese/ir/library/pdf/settlement/2012/201203_1q_transition.xls)

(億円)	2008年3月期	2009年3月期	2010年3月期		2011年3月期			2012年3月期	
	通期実績	通期実績	第2四半期 累計実績	通期実績	第1四半期 累計実績	第2四半期 累計実績	第3四半期 累計実績	通期実績 第1四半期 累計実績	
売上高	4,589	4,291	1,543	3,846	913	2,178	3,101	3,967	653
内訳									
遊技機	1,455	1,616	683	1,603	489	1,342	1,679	2,120	299
アミューズメント機器	710	619	179	451	97	196	384	472	76
アミューズメント施設	912	713	289	547	111	236	345	456	109
コンシューマ	1,417	1,313	376	1,215	207	387	669	888	160
その他	93	29	15	28	7	15	22	28	7
営業利益	-58	83	-3	367	149	468	629	687	29
内訳									
遊技機	84	145	108	295	151	476	546	642	71
アミューズメント機器	71	68	-7	70	13	19	84	73	1
アミューズメント施設	-98	-75	2	-13	1	11	8	3	6
コンシューマ	-59	-9	-81	63	-6	-13	28	19	-38
その他	0	3	2	3	0	1	1	0	0
全社/消去等	-55	-49	-27	-52	-11	-27	-39	-51	-11
営業利益率	-	1.9%	-	5.2%	16.6%	21.5%	20.3%	17.3%	4.4%
経常利益	-82	66	-7	359	146	460	623	681	32
経常利益率	-	1.5%	-	9.3%	16.0%	21.1%	20.1%	17.2%	4.9%
当期純利益	-524	-228	-63	202	70	243	368	415	-22
当期純利益率	-	-	-	5.3%	7.7%	11.2%	11.9%	10.5%	-
研究開発費・コンテンツ制作費	653	596	229	415	95	186	288	411	110
設備投資額	504	266	63	161	33	65	121	196	44
減価償却費	456	266	73	171	34	73	113	159	29
広告宣伝費	228	207	78	207	33	73	112	151	31
パチスロタイトル数	22タイトル	19タイトル	5タイトル	12タイトル	2タイトル	4タイトル	6タイトル	10タイトル	1タイトル
販売台数	380,688台	123,286台	57,038台	162,932台	109,621台	201,402台	268,470台	302,270台	7,633台
パチンコタイトル数	9タイトル	12タイトル	8タイトル	13タイトル	6タイトル	8タイトル	11タイトル	12タイトル	4タイトル
販売台数	108,184台	391,831台	167,715台	360,171台	49,240台	198,230台	241,374台	343,188台	82,394台
セガ国内既存店舗売上高前年比	89.0%	92.4%	92.3%	91.7%	97.2%	99.9%	100.5%	99.3%	102.5%
国内AM施設数	363店舗	322店舗	277店舗	260店舗	255店舗	252店舗	252店舗	249店舗	248店舗
ゲームソフトタイトル数(タイトル)	80 (138)	78 (122)	23 (30)	66 (105)	7 (19)	20 (33)	37 (56)	51 (71)	9 (21)
販売本数(万本)	2,699	2,947	540	2,675	329	660	1,363	1,871	233

東日本大震災に対するグループの取組み



SEGA-SAMMY
HOLDINGS

SEGA-SAMMY
GROUP

3月11日に発生した東日本大地震により、犠牲となられた皆様に、深く哀悼の意を表すると共に、被災された方、そのご家族・関係者の皆様に、心よりお見舞い申し上げます。被災地の一日も早い復興を心より祈念いたします。

セガサミーグループでは、今後もグループ全体、並びにグループ各社にて支援活動を続けてまいります。

(2011年8月1日現在)

グループ会社名	主な取組み(継続中の活動を含む)
セガサミーグループ全体	<ul style="list-style-type: none"> ■セガサミーグループ従業員による被災地ボランティア活動を実施 ■被災地の中学校、高校に向けた楽器提供活動を実施 ■NGOジャパン・プラットフォームを通じて、義援金2億円を寄贈 ■セガサミー野球部による街頭募金を実施。集められた義援金は八王子市を通じて寄贈 ■セガサミーグループ従業員による募金活動を実施
株式会社セガ	<ul style="list-style-type: none"> ■避難者の方々を対象とした東京ジョイポリスへの招待を実施 ■プライズ景品(ぬいぐるみ)をNPO各団体を通じて被災地に寄贈 ■『龍が如く OF THE END』売上の一部を、日本赤十字社を通じて寄贈 ■レベニューシェアタイトルの配分収益の一部(自社売上)を義援金として寄贈 ■全アミューズメント施設における売上の一部を義援金として寄贈 ■国内外で、iPhone/iPod touch/iPad向けに提供している一部ゲームタイトルの対象期間内における購入収益全額(USD: \$250,000)をセガ及びセガ欧米子会社より、赤十字社を通じて寄贈
株式会社サミーネットワークス	<ul style="list-style-type: none"> ■『777ドットネット』(PC向け)及び『サミー777タウン』において、サービスを利用した募金を実施
タイヨーエレクトリック株式会社	<ul style="list-style-type: none"> ■日本赤十字社を通じて、義援金1,000万円を寄贈
株式会社セガトイズ	<ul style="list-style-type: none"> ■おもちゃの図書館が実施する、被災地でのおもちゃ図書館並びに移動おもちゃ図書館での活動に協力 ■「避難者支援キャラバン 心と体の健康お楽しみイベント」に、支援物資協力や現地活動協力を実施
株式会社セガ ビーリンク	<ul style="list-style-type: none"> ■全アミューズメント施設における売上の一部を義援金として寄贈 ■全国のダイニングエンタテインメント施設(Bee等)に募金箱を設置
株式会社ダーツライブ・ 株式会社ダーツライブゲームズ・ DARTSLIVE ASIA Ltd.	<ul style="list-style-type: none"> ■日本赤十字社を通じて、義援金1,000万円を寄贈
セガサミーゴルフ エンタテインメント株式会社	<ul style="list-style-type: none"> ■ザ・ノースカントリーゴルフクラブ(北海道千歳市)売上の一部を義援金として寄贈 ■被災地支援チャリティコンペを開催 ■クラブハウス内に募金箱を設置

当社グループで全体では、今夏の政府の要請「夏期の電力需給対策」に則り、ピーク時(7月1日～9月22日/9時～20時)の電気使用量を、昨年対比で15%削減することを目標に、節電に取り組んでおります。

(2011年8月1日現在)

グループ会社名	主な取組み
セガサミーホールディングス などの各事業所	<ul style="list-style-type: none"> ■照明の間引き ■空調使用の抑制 ■クールビズの推奨 など
株式会社セガ	<p>※大口需要家である本社地区、及び対象のアミューズメント施設において、20%の削減を目標</p> <ul style="list-style-type: none"> ■LED照明(スタンド)の導入(日中の照明を全消灯) ■夏季休暇の輪番取得(事業所別) ■週休3日制の導入(9月～3月の祝日を先行取得) <p><対象アミューズメント施設></p> <ul style="list-style-type: none"> ■外部照明、ネオンサイン、看板の消灯 ■店内照明の一部消灯 ■一部のゲーム機照明の消灯 ■店内空調管理の徹底 ■店内照明へLED電球の導入 ■ゲームプレイに支障の無い範囲でゲーム機照明の消灯 ■一部のゲーム機照明のLED電球への交換 ■稼働状況に応じたゲーム機の電源オフ など
サミー株式会社	<ul style="list-style-type: none"> ■工場に自家発電機を導入 ■パソコンモニタにおける省電力の徹底 など



SEGA-SAMMY
H O L D I N G S

<http://www.segasammy.co.jp/>

[免責事項]

本資料における市場予測や業績見通しなどの内容は、現時点で入手可能な情報に基づき、経営者が判断したものであります。従いまして、これらの内容はリスクや不確実性を含んでおり、将来における実際の業績は、様々な影響によって大きく異なる結果となりうることを、あらかじめご承知おきください。

グループの製品・サービスについては、各社のWebサイトをご覧ください

<http://sega.jp/>

(株式会社セガ)

<http://www.sammy.co.jp/>

(サミー株式会社)

* 本資料に記載されている会社名及び製品名等は、該当する各社の商標または登録商標です。