

2013年3月期 第3四半期 決算



2013年2月6日
セガサミーホールディングス株式会社

【免責事項】

本資料における市場予測や業績見通し等の内容は、現時点で入手可能な情報に基づき、経営者が判断したものであります。従いまして、これらの内容はリスクや不確実性を含んでおり、将来における実際の業績は、様々な影響によって大きく異なる結果となりうることを、予めご承知おきください。

【第3四半期累計実績／通期見通し】

■	実績ハイライト	2
■	主な経営施策	3
■	連結損益計算書(要約)	4
■	各種費用	5
■	連結貸借対照表(要約)	6
■	<u>セグメント別実績</u>	
	<u>セグメント別</u> :遊技機事業	7
	<u>セグメント別</u> :アミューズメント機器事業	10
	<u>セグメント別</u> :アミューズメント施設事業	12
	<u>セグメント別</u> :コンシューマ事業	14
■	補足資料	18

売上高・利益 その他		<ul style="list-style-type: none"> ・売上高: 2,070億円、営業利益: 70億円、四半期純利益: 30億円 ・前年同期比で、減収、減益 ・2/5 通期業績予想を下方修正
セグメント別	遊技機	<ul style="list-style-type: none"> ・前年同期比で、減収、減益 ・パチスロ販売台数は、前年同期実績を下回る ・パチンコ販売台数は、前年同期実績を下回る
	アミューズメント機器	<ul style="list-style-type: none"> ・前年同期比で、減収、減益 ・レベニューシェアタイトルによる配分収益が堅調
	アミューズメント施設	<ul style="list-style-type: none"> ・前年同期比で、減収、減益 ・セガ国内既存店舗売上高は、前年同期実績を下回る
	コンシューマ	<ul style="list-style-type: none"> ・前年同期比で、減収、黒字転換 ・パッケージソフト販売本数は、タイトル数削減により前年同期実績を下回る
	その他	<ul style="list-style-type: none"> ・フェニックスリゾート株式会社の子会社化により、前年同期比で、増収

<施設開発概要>

(2013年1月4日公表)

■ 韓国釜山広域市における 複合施設開発

事業者名:	セガサミー釜山(仮称)
事業予定地:	韓国釜山広域市海雲台区佑洞1502番地
事業概要:	ホテル、エンタテインメント、商業施設等からなる複合施設の開発・運営
敷地面積:	9,911.20㎡
延床面積:	148,879.34㎡
投資金額:	約3,915億KRW (土地取得金額:約1,193億KRW、建物投資想定金額:約2,722億KRW)

<日程>

2013年1月3日:	公募入札結果発表
2013年4月:	敷地売買契約書締結(予定)
2013年10月:	着工(予定)
2016年6月:	竣工(予定)
2016年9月:	開業(予定)

(2013年1月25日公表)

■ THQ Canada Inc.および開 発タイトルに関わる知的財 産の取得

<概要>

会社名:	THQ Canada Inc.
所在地:	カナダ ブリティッシュコロンビア州バンクーバー
事業内容:	PC向けゲームタイトルの開発・供給
従業員数:	117名
主なタイトル:	『Company of Heroes』、『Warhammer 40k Dawn of War』
取得価額:	約 26.6百万USD

連結損益計算書(要約)



SEGA-SAMMY
HOLDINGS

SEGA-SAMMY
GROUP

(億円)	2012年3月期		2013年3月期				
	第3四半期 累計実績	通期実績	第3四半期 累計実績	前年同期比	5/11期初 通期計画	2/5修正 通期計画	前期比
売上高	3,116	3,955	2,070	-33.6%	4,700	3,200	-19.1%
内訳							
遊技機	1,775	2,121	740	-58.3%	2,865	1,430	-32.6%
アミューズメント機器	340	499	306	-10.0%	405	385	-22.8%
アミューズメント施設	339	446	320	-5.6%	445	425	-4.7%
コンシューマ	635	856	603	-5.0%	850	830	-3.0%
その他	24	30	98	+308.3%	135	130	+333.3%
営業利益	643	583	70	-89.1%	660	150	-74.3%
内訳							
遊技機	674	710	77	-88.6%	700	215	-69.7%
アミューズメント機器	50	74	26	-48.0%	13	5	-93.2%
アミューズメント施設	12	3	9	-25.0%	10	0	-
コンシューマ	-55	-151	5	-	5	0	-
その他	2	2	-2	-	-5	-5	-
消去等	-42	-54	-45	-	-63	-65	-
営業利益率	20.6%	14.7%	3.4%	-17.2pt	14.0%	4.7%	-10.0pt
経常利益	634	581	84	-86.8%	650	160	-72.5%
特別利益	14	33	22	-	-	-	-
特別損失	59	185	39	-	-	-	-
当期純利益	343	218	30	-91.3%	400	125	-42.7%
1株配当(円)	-	40	-	-	40	40	-
1株当たり当期純利益(円)	136.58	86.73	12.54	-	164.20	51.24	-
1株当たり純資産(円)	1,234.03	1,167.59	1,117.82	-	-	-	-

各種費用等の実績



SEGA-SAMMY
HOLDINGS

SEGA-SAMMY
GROUP

(億円)	2012年3月期		2013年3月期				
	第3四半期 累計実績	通期実績	第3四半期 累計実績	前年同期比	5/11期初 通期計画	2/5修正 通期計画	前期比
研究開発費・コンテンツ制作費	315	533	327	+3.8%	452	-	-
設備投資額	278	361	273	-1.8%	410	-	-
減価償却費	107	161	123	+15.0%	189*	-	-
広告宣伝費	125	172	92	-26.4%	183	-	-

※5/11期初計画において、一部減価償却費の集計に誤りがあったため、修正値を記載しております

連結貸借対照表(要約)



SEGA-SAMMY
HOLDINGS

SEGA-SAMMY
GROUP

(億円) 【資産の部】				【負債・純資産の部】			
科目	前期末	第3四半期末	増減	科目	前期末	第3四半期末	増減
現金・預金	1,277	1,311	+34	支払手形・買掛金	599	398	-201
受取手形・売掛金	735	485	-250	社債(1年内)	235	114	-121
有価証券	665	92	-573	短期借入金	101	148	+47
たな卸資産	345	485	+140	その他	388	335	-53
その他	254	340	+86				
				流動負債 計	1,323	995	-328
流動資産 計	3,276	2,713	-563	社債	119	151	+32
有形固定資産	781	875	+94	長期借入金	250	354	+104
無形固定資産	213	218	+5	その他	317	338	+21
投資有価証券	527	525	-2				
その他	177	247	+70	固定負債 計	686	843	+157
				負債合計	2,010	1,838	-172
				株主資本 計	2,984	2,764	-220
				その他の包括利益累計額合計	-53	-63	-10
				新株予約権	9	11	+2
				少数株主持分	22	27	+5
固定資産 計	1,698	1,865	+167	純資産合計	2,963	2,740	-223
資産合計	4,974	4,578	-396	負債及び純資産合計	4,974	4,578	-396

第3四半期実績

- 流動資産：売上債権や有価証券の減少等により、563億円減少
- 固定資産：サミー新工場建設等により、167億円増加
⇒ 総資産：396億円減少の4,578億円
- 流動比率：25.2ポイント増加の272.7%
- 自己資本比率：0.1ポイント増加の59.0%

(億円)	前期末	第3四半期末	増減
総資産	4,974	4,578	-396
純資産	2,963	2,740	-223
自己資本比率	58.9%	59.0%	+0.1pt
流動比率	247.5%	272.7%	+25.2pt

セグメント別：遊技機事業



SEGA-SAMMY
HOLDINGS

SEGA-SAMMY
GROUP

(億円)	2012年3月期		2013年3月期				
	第3四半期 累計実績	通期実績	第3四半期 累計実績	前年同期比	5/11期初 通期計画	2/5修正 通期計画	前期比
売上高	1,775	2,121	740	-58.3%	2,865	1,430	-32.6%
内訳	パチスロ	834	1,043	440	-47.2%	1,439	-
	パチンコ	897	1,018	253	-71.8%	1,375	-
	その他	44	60	47	+6.8%	51	-
営業利益	674	710	77	-88.6%	700	215	-69.7%
営業利益率	38.0%	33.5%	10.4%	-27.6pt	24.4%	15.0%	-18.5pt
パチスロ販売台数(台)	228,646	300,866	130,590	-42.9%	473,000	214,000	-28.9%
パチンコ販売台数(台)	287,722	332,288	89,188	-69.0%	450,000	213,000	-35.9%

第3四半期実績

全体	<ul style="list-style-type: none"> ■ 前年同期比で、減収、減益 ■ 販売スケジュールの変更に伴い、一部の販売関連費用が未発生 ■ 新工場の稼働を開始
パチスロ	<ul style="list-style-type: none"> ■ 一部タイトルの販売スケジュール見直しにより、第3四半期累計実績での発売タイトル数及び販売台数は前年同期比で減少 ■ 発売したタイトルの販売状況は概ね堅調 ⇒サミー『パチスロ 攻殻機動隊S.A.C.』
パチンコ	<ul style="list-style-type: none"> ■ 大型タイトル偏重の市場環境を受け、販売状況は低調に推移 ⇒サミー『ぱちんこCR神獣王』 ⇒タイヨーエレクトリック『CR米米CLUB 大収穫祭』

通期見通し

<ul style="list-style-type: none"> ■ パチスロ主カタイトル『北斗の拳』の販売延期に伴い、2/5付で通期見通しを下方修正
<ul style="list-style-type: none"> ■ 今期主カタイトル『北斗の拳』の販売を来期に延期 ■ ロデオ『魁!!男塾～天挑五輪大武會編～』（2月）の他、複数のタイトルの販売を予定
<ul style="list-style-type: none"> ■ 主カタイトル、「北斗の拳」シリーズの新シリーズを販売 ⇒サミー『ぱちんこCR北斗の拳5覇者』（2月）

セグメント別：遊技機事業(パチスロ)



SEGA-SAMMY
HOLDINGS

SEGA-SAMMY
GROUP

販売実績/パチスロ

※機種数は、期中に発売した新機種数を示す

パチスロ 遊技機	2012年3月期		2013年3月期		
	第3四半期 累計実績	通期実績	第3四半期 累計実績	5/11期初 通期計画	2/5修正 通期計画
Sammy	3タイトル	4タイトル	4タイトル	8タイトル	-
	193,323台	204,687台	88,479台	336,000台	-
RODEO	2タイトル	3タイトル	0タイトル	3タイトル	-
	25,608台	82,474台	38,663台	133,000台	-
TAIYO ELEC	2タイトル	4タイトル	1タイトル	2タイトル	-
	9,715台	13,705台	3,448台	4,000台	-
合計	7タイトル	11タイトル	5タイトル	13タイトル	-
	228,646台	300,866台	130,590台	473,000台	214,000台

PACHISLOT
攻殻機動隊
STAND ALONE COMPLEX



『パチスロ 攻殻機動隊S.A.C.』
(サミー)

©士郎正宗・Production I.G/講談社・攻殻機動隊製作委員会 ©Sammy

主要販売品目/パチスロ

ブランド	タイトル名	販売台数	設置時期
Sammy	パチスロ 攻殻機動隊S.A.C.	18,875台	1月

セグメント別：遊技機事業(パチンコ)



SEGA-SAMMY
HOLDINGS

SEGA-SAMMY
GROUP

販売実績/パチンコ

※機種数は、期中に発売した新機種数を示す

パチンコ 遊技機	2012年3月期		2013年3月期		
	第3四半期 累計実績	通期実績	第3四半期 累計実績	5/11期初 通期計画	2/5修正 通期計画
Sammy	6タイトル	9タイトル	6タイトル	8タイトル	-
	235,425台	276,617台	68,456台	342,000台	-
TAIYO ELEC	5タイトル	5タイトル	6タイトル	7タイトル	-
	52,297台	55,671台	20,732台	108,000台	-
合計	11タイトル	14タイトル	12タイトル	15タイトル	-
	287,722台	332,288台	89,188台	450,000台	213,000台
内訳	本体販売	155,637台	158,266台	33,823台	309,500台
	盤面販売	132,085台	174,022台	55,365台	140,500台



『ぱちんこCR神獣王』
(サミー)
©Sammy



『CR米米CLUB 大収穫祭』
(タイヨーエレック)
©米GROUND ©TAIYO ELEC

主要販売品目/パチンコ

ブランド	タイトル名	販売台数	設置時期
Sammy	ぱちんこCR神獣王	22,037台	12月
TAIYO ELEC	CR米米CLUB 大収穫祭	5,092台	1月



(億円)		2012年3月期		2013年3月期				
		第3四半期 累計実績	通期実績	第3四半期 累計実績	前年同期比	5/11期初 通期計画	2/5修正 通期計画	前期比
売上高		340	499	306	-10.0%	405	385	-22.8%
内訳	国内	303	439	264	-12.9%	351	-	-
	海外	37	60	42	+13.5%	54	-	-
営業利益		50	74	26	-48.0%	13	5	-93.2%
営業利益率		14.7%	14.8%	8.5%	-6.2pt	3.2%	1.3%	-13.5pt
研究開発費・コンテンツ制作費		66	93	59	-10.6%	83	-	-

第3四半期実績

- 前年同期比で、減収、減益
- 大型タイトルの販売なし
- 『WORLD CLUB Champion Football』シリーズ及び『戦国大戦』等のCVTキットの販売が堅調
- レベニューシェアタイトルによる配分収益が引き続き堅調に推移

通期見通し

- 2/5 通期見通しを下方修正
- 大型タイトルの販売計画なし
- 『セガネットワーク対戦麻雀 MJ5 EVOLUTION』等のCVTキットの販売を予定
- レベニューシェアタイトルによる安定的な収益貢献を見込む

主要販売品目

タイトル名		販売実績
「WORLD CLUB Champion Football」シリーズ	トレーディングカードゲーム	28億円
戦国大戦	トレーディングカードゲーム	19億円
StarHorse3 Season I A NEW LEGEND BEGINS.	メダルゲーム	16億円

※販売実績は、カード等の消耗品販売などを含む



『WORLD CLUB Champion Football』シリーズ

©SEGA ©Panini S.p.A. All Rights Reserved



The game is made by Sega in association with Panini.



『戦国大戦』

©SEGA



(億円)	2012年3月期		2013年3月期					
	第3四半期 累計実績	通期実績	第3四半期 累計実績	前年同期比	5/11期初 通期計画	2/5修正 通期計画	前期比	
売上高	339	446	320	-5.6%	445	425	-4.7%	
営業利益	12	3	9	-25.0%	10	0	-	
営業利益率	3.5%	0.7%	2.8%	-0.7pt	2.2%	-	-	
セガ国内既存店舗売上高前年比	100.5%	100.5%	93.7%	-	99.0%	-	-	
国内AM施設数	247店舗	241店舗	237店舗	-10店舗	237店舗	-	-	
内 訳	セガ*	出店数	3店舗	3店舗	1店舗	6店舗	-	-
		閉店数	5店舗	10店舗	5店舗	9店舗	-	-
		店舗数	204店舗	199店舗	195店舗	-9店舗	196店舗	-
内 訳	その他*	出店数	2店舗	2店舗	0店舗	1店舗	-	-
		閉店数	1店舗	2店舗	0店舗	2店舗	-	-
		店舗数	43店舗	42店舗	42店舗	-1店舗	41店舗	-
海外AM施設数	3店舗	3店舗	3店舗	-	3店舗	-	-	
設備投資額	59	83	62	+5.1%	97	-	-	
減価償却費	39	61	33	-15.4%	43*	-	-	

※AGスクエアブランド、Beeブランドの施設数は『その他』に含まれております（セガブランド施設数は『セガ』に含む）

※5/11 期初計画において、一部減価償却費の集計に誤りがあったため、修正値を記載しております

第3四半期実績

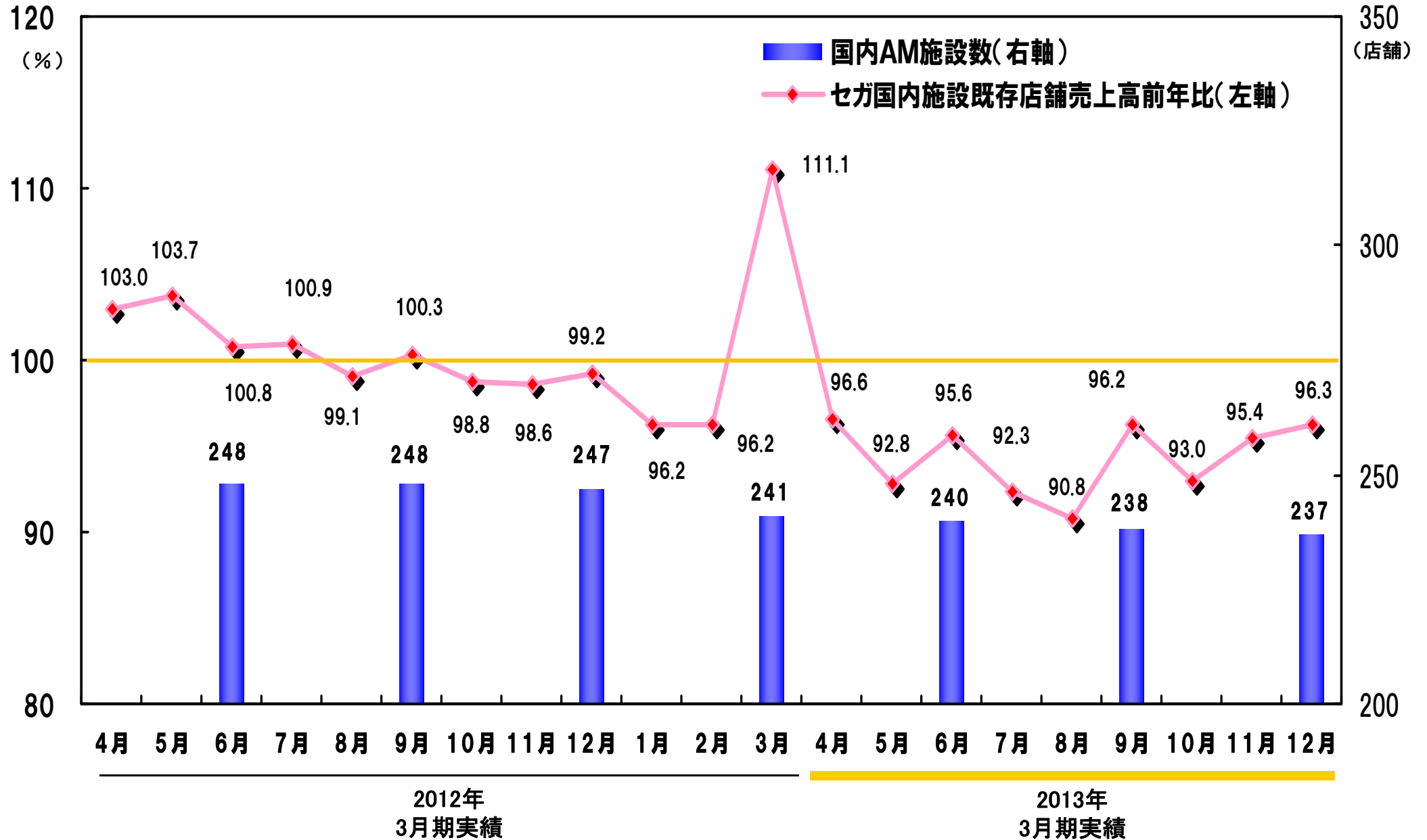
- 主にプライズカテゴリーが低調に推移し、前年同期比で減収、減益
- 『株式会社セガ エンタテインメント』を設立(10月1日付)
⇒グループ内の施設事業を統合（セガ、AGスクエア、セガビーリンク）
- セガ国内既存店舗売上高前年比：3Q累計実績 93.7%
(10月:93.0%、11月:95.4%、12月:96.3%)
- 国内AM施設数：3Q末 237店舗（出店:1、閉店:5）

通期見通し

- 2/5 通期見通しを下方修正、前期比で減収・減益の見込み



セガ国内既存店舗売上高前年比 / 国内AM施設数



セグメント別:コンシューマ事業



SEGA-SAMMY
HOLDINGS

SEGA-SAMMY
GROUP

(億円)		2012年3月期		2013年3月期				
		第3四半期 累計実績	通期実績	第3四半期 累計実績	前年同期比	5/11期初 通期計画	2/5修正 通期計画	前期比
売上高		635	856	603	-5.0%	850	830	-3.0%
内訳	パッケージ(ゲームコンテンツ)	490	664	263	-	322	-	-
	デジタル(ゲームコンテンツ)			205	-	322	-	-
	玩具	76	89	67	-11.8%	94	-	-
	アニメーション	70	104	71	+1.4%	108	-	-
	その他/消去等	-1	-1	-3	-	4	-	-
営業利益		-55	-151	5	-	5	0	-
営業利益率		-	-	0.8%	-	0.6%	-	-
パッケージ販売本数(万本)		1,260	1,724	694	-44.9%	894	-	-
研究開発費・コンテンツ制作費		141	293	135	-4.3%	169	-	-
設備投資額		93	107	68	-26.9%	96	-	-
減価償却費		26	40	39	+50.0%	65	-	-

第3四半期実績

全体	<ul style="list-style-type: none"> ■前年同期比で、減収、黒字転換
パッケージ	<ul style="list-style-type: none"> ■海外:『Sonic & All-Stars Racing Transformed』、『Football Manager 2013』等の主カタイトルの販売が堅調 ■国内:『龍が如く5 夢、叶えし者』の販売が堅調に推移 ■欧米における構造改革の施策として、タイトル数を削減した影響により、パッケージ販売本数は前年同期を下回る
デジタル	<ul style="list-style-type: none"> ■デジタルコンテンツの展開を本格化 ⇒今期主カタイトル『ファンタシースターオンライン2』のサービスが引き続き好調に推移(2012/12末登録ID数:170万ID) ⇒スマートフォン向け新タイトル『ドラゴンコインズ』のダウンロード数が50万を突破したほか、『Kingdom Conquest』シリーズが堅調に推移 ■スマートフォン向けパチンコ・パチスロゲームサイトの展開を本格化
玩具	<ul style="list-style-type: none"> ■主力製品『ジュエルポッド ダイヤモンド』の販売が好調に推移
アニメーション	<ul style="list-style-type: none"> ■劇場版『それいけ!アンパンマン よみがえれ バナナ島』の配給収入が好調

通期見通し

<ul style="list-style-type: none"> ■2/5 通期見通しを下方修正
<ul style="list-style-type: none"> ■海外:主カタイトル『Aliens™: Colonial Marines』を販売 ■国内:『シャイニング・アーク』、『初音ミク -Project DIVA- F』等の新作を販売
<ul style="list-style-type: none"> ■引き続きデジタルコンテンツを集中投下 ⇒主カタイトル『ファンタシースターオンライン2』のクロスプラットフォーム展開を推進(PSV/2月、スマートフォン/2013年) ⇒iOS向け『デーモン・ドライブ』をはじめ、スマートフォン向け新タイトルを投入 ■引き続き、携帯電話・PC向けパチンコ・パチスロゲームサイトにおける、スマートフォン向けの取り組みを強化
<ul style="list-style-type: none"> ■引き続き、『ジュエルポッド ダイヤモンド』などの主力製品の拡販に注力
<ul style="list-style-type: none"> ■TVシリーズ『幕末義人伝 浪漫』、『スーラジ ザ・ライジングスター』(インド版「巨人の星」)等の制作収入及び制作効率の改善により収益性の向上を見込む

セグメント別:コンシューマ事業



SEGA-SAMMY
HOLDINGS

SEGA-SAMMY
GROUP

販売実績/パッケージ(ゲームコンテンツ)

※販売タイトル数は、期中に発売した地域別の新作タイトル数を示す
(ただし、(カッコ内)数値はSKU)

地域別	2012年3月期				2013年3月期					
	第3四半期累計実績		通期実績		第3四半期累計実績		5/11期初 通期計画		2/5 修正 通期計画	
	販売 タイトル数 (SKU)	販売本数 (万本)	販売 タイトル数 (SKU)	販売本数 (万本)	販売 タイトル数 (SKU)	販売本数 (万本)	販売 タイトル数 (SKU)	販売本数 (万本)	販売 タイトル数 (SKU)	販売本数 (万本)
日本	9 (16)	183	16 (24)	280	9 (10)	157	11 (13)	206	-	-
米国	11 (23)	439	14 (29)	614	5 (10)	243	7 (13)	285	-	-
欧州	12 (27)	637	15 (33)	829	5 (12)	294	6 (14)	402	-	-
合計	32 (66)	1,260	45 (86)	1,724	19 (32)	694	24 (40)	894	-	-

プラットフォーム別	2012年3月期				2013年3月期					
	第3四半期累計実績		通期実績		第3四半期累計実績		5/11期初 通期計画		2/5 修正 通期計画	
	販売 タイトル数 (SKU)	販売本数 (万本)	販売 タイトル数 (SKU)	販売本数 (万本)	販売 タイトル数 (SKU)	販売本数 (万本)	販売 タイトル数 (SKU)	販売本数 (万本)	販売 タイトル数 (SKU)	販売本数 (万本)
PS3	13	192	19	245	10	144	12	243	-	-
Wii	11	281	11	305	0	0	0	0	-	-
WiiU	-	-	-	-	2	26	-	-	-	-
Xbox360	13	130	16	154	6	61	7	154	-	-
NDS	7	34	7	37	0	0	0	0	-	-
3DS	13	62	18	179	1	1	3	38	-	-
PSP	5	71	7	111	1	2	2	25	-	-
PSV	1	1	3	15	7	39	8	60	-	-
PC	3	70	5	95	5	77	8	156	-	-
リポート等	-	414	-	580	-	340	-	218	-	-
合計	66	1,260	86	1,724	32	694	40	894	-	-

主要販売品目/パッケージ(ゲームコンテンツ)

タイトル名 (販売地域)	プラットフォーム	販売本数	発売時期
Sonic & All-Stars Racing Transformed (欧・米)	PS3, Xbox360, PSV, WiiU	93万本	11月・12月
Football Manager 2013 (欧・米)	PC, PSP	73万本	10月
龍が如く5 夢、叶えし者 (日)	PS3	58万本	12月



『Sonic & All-Stars Racing Transformed』

©SEGA



『龍が如く5 夢、叶えし者』

©SEGA



主要販売品目/デジタル(ゲームコンテンツ)

タイトル/サービス名	プラットフォーム	発売/サービス 開始時期
ファンタシースターオンライン2	PC	7月 (PSV:2月、スマートフォン:2013年)
ドラゴンコインズ	iOS	11月
Kingdom Conquest II	iOS, Android	12月



『ファンタシースターオンライン2』

©SEGA



『ドラゴンコインズ』

©SEGA/©SEGA Networks



『Kingdom Conquest II』

©SEGA/©SEGA Networks

補足資料



SEGA-SAMMY
HOLDINGS

遊技機市場規模

パチスロ機市場規模

	2006年	2007年	2008年	2009年	2010年	2011年
パチスロ機設置台数(台)	2,003,482	1,635,860	1,448,773	1,347,176	1,390,492	1,474,838
パチスロ機年間販売台数(台)	1,647,759	1,744,308	913,094	766,094	979,794	1,259,924
パチスロ機市場規模(百万円)	490,959	502,501	247,860	225,869	286,700	375,054

パチンコ機市場規模

	2006年	2007年	2008年	2009年	2010年	2011年
パチンコ機設置台数(台)	2,932,952	2,954,386	3,076,421	3,158,799	3,163,650	3,107,688
パチンコ機年間販売台数(台)	3,837,960	3,173,725	3,339,146	3,332,984	2,900,286	2,602,760
パチンコ機市場規模(百万円)	898,646	868,623	921,338	985,227	886,914	825,714

遊技機トータル市場規模

	2006年	2007年	2008年	2009年	2010年	2011年
遊技機設置台数(台)	4,936,434	4,590,246	4,525,194	4,505,975	4,554,142	4,582,526
遊技機年間販売台数(台)	5,485,719	4,918,033	4,252,240	4,099,078	3,880,080	3,862,684
遊技機市場規模(百万円)	1,389,605	1,371,124	1,169,198	1,211,096	1,173,614	1,200,768

	2006年	2007年	2008年	2009年	2010年	2011年	
ホール数(軒)	14,674	13,585	12,937	12,652	12,479	12,323	
内訳	パチンコ機設置店	12,588	12,039	11,800	11,722	11,576	11,392
	パチスロ機設置店	2,086	1,546	1,137	930	903	931

※パチンコ、パチスロ併設店は、「パチンコ機設置店」としてカウント

出所:警察庁、矢野経済研究所、財団法人社会経済生産性本部

パチスロ年間販売台数マーケットシェア

順位	2008年			2009年			2010年			2011年		
	メーカー	販売台数	シェア	メーカー	販売台数	シェア	メーカー	販売台数	シェア	メーカー	販売台数	シェア
1	Y社	172,000	18.8%	サミー	162,932	21.3%	サミー	302,270	30.9%	サミー	300,866	23.9%
2	S社	133,714	14.6%	S社	104,266	13.6%	D社	117,000	11.9%	D社	200,000	15.9%
3	サミー	123,286	13.5%	U社	100,000	13.1%	S社	116,424	11.9%	Y社	196,000	15.6%
4	H社	68,000	7.4%	Y社	73,000	9.5%	H社	111,000	11.3%	U社	172,000	13.7%
5	K社	59,000	6.5%	K社	60,000	7.8%	U社	103,000	10.5%	S社	96,158	7.6%

パチンコ年間販売台数マーケットシェア

順位	2008年			2009年			2010年			2011年		
	メーカー	販売台数	シェア	メーカー	販売台数	シェア	メーカー	販売台数	シェア	メーカー	販売台数	シェア
1	S社	810,000	24.3%	S社	600,000	18.0%	S社	653,000	22.5%	K社	485,000	18.6%
2	S社	451,941	13.5%	S社	572,464	17.2%	S社	424,533	14.6%	S社	360,805	13.9%
3	サミー	391,831	11.7%	K社	426,000	12.8%	サミー	343,188	11.8%	サミー	332,288	12.8%
4	N社	349,000	10.5%	N社	395,000	11.9%	K社	322,000	11.1%	S社	332,000	12.8%
5	K社	340,000	10.2%	サミー	360,171	10.8%	N社	296,000	10.2%	N社	255,000	9.8%

出所: 矢野経済研究所

※各年の7月～翌年6月までの決算期を基準として、矢野経済研究所が推計

アミューズメント・ゲーム業界市場規模

アミューズメント機器・アミューズメント施設売上高

(億円)

	2006年	2007年	2008年	2009年	2010年	2011年
業務用アミューズメント機器販売高	2,234	2,191	1,962	1,696	1,732	1,848
アミューズメント施設売上高	7,029	6,781	5,731	5,043	4,958	4,875
アミューズメント合計	9,262	8,972	7,693	6,739	6,689	6,723

	2006年	2007年	2008年	2009年	2010年	2011年
ゲームセンター営業所数(店)	9,091	8,652	8,137	7,662	7,137	6,648
ゲーム機設置台数(台)	460,031	474,808	486,582	484,804	473,601	461,465
1店舗あたり設置台数(台)	50.6	54.9	59.8	63.3	66.4	69.4

出所: 日本アミューズメント産業協会、警察庁

家庭用ゲームソフト市場(海外+国内)

	2006年	2007年	2008年	2009年	2010年	2011年
ソフトウェア出荷金額	6,741	8,486	10,243	7,585	6,705	5,310
ハードウェア出荷金額	9,581	20,877	19,083	14,908	11,269	9,265
家庭用ゲームソフト市場合計	16,322	29,363	29,326	22,493	17,974	14,575

出所: 「2012 CESAゲーム白書」

過去の業績推移



SEGA-SAMMY
HOLDINGS

SEGA-SAMMY
GROUP

2009年3月期～2013年3月期

※タイトル数は、期中に発売した地域別の新作タイトル数を示す（ただし、(カッコ内)数値はSKU)

※本ページのデータはエクセル形式で次のURLよりダウンロードできます

(http://www.segasammy.co.jp/japanese/ir/library/pdf/settlement/2013/201303_3q_transition.xls)

(億円)	2009年3月期	2010年3月期	2011年3月期		2012年3月期				2013年3月期		
	通期実績	通期実績	第2四半期 累計実績	通期実績	第1四半期 累計実績	第2四半期 累計実績	第3四半期 累計実績	通期実績	第1四半期 累計実績	第2四半期 累計実績	第3四半期 累計実績
売上高	4,291	3,846	2,178	3,967	653	1,526	3,116	3,955	699	1,365	2,070
内訳											
遊技機	1,616	1,603	1,342	2,120	299	748	1,775	2,121	337	543	740
アミューズメント機器	619	451	196	472	76	193	340	499	83	187	306
アミューズメント施設	713	547	236	456	109	232	339	446	100	217	320
コンシューマ	1,313	1,215	387	888	160	334	635	856	149	353	603
その他	29	28	15	28	7	16	24	30	28	63	98
営業利益	83	367	468	687	29	151	643	583	54	78	70
内訳											
遊技機	145	295	476	642	71	206	674	710	78	104	77
アミューズメント機器	68	70	19	73	1	15	50	74	2	8	26
アミューズメント施設	-75	-13	11	3	6	16	12	3	4	8	9
コンシューマ	-9	63	-13	19	-38	-60	-55	-151	-15	-7	5
その他	3	3	1	0	0	2	2	2	-1	-1	-2
全社/消去等	-49	-52	-27	-51	-11	-29	-42	-54	-13	-32	-45
営業利益率	1.9%	9.5%	21.5%	17.3%	4.4%	9.9%	20.6%	14.7%	7.7%	5.7%	3.4%
経常利益	66	359	460	681	32	147	634	581	46	72	84
経常利益率	1.5%	9.3%	21.1%	17.2%	4.9%	9.6%	20.3%	14.7%	6.6%	5.3%	4.1%
当期純利益	-228	202	243	415	-22	39	343	218	25	38	30
当期純利益率	-	5.3%	11.2%	10.5%	-	2.6%	11.0%	5.5%	3.6%	2.8%	1.4%
研究開発費・コンテンツ制作費	596	415	186	411	110	197	315	533	92	191	327
設備投資額	266	161	65	196	44	94	278	361	111	216	273
減価償却費	266	171	73	159	29	64	107	161	32	74	123
広告宣伝費	207	207	73	151	31	76	125	172	22	56	92

パチスロタイトル数	19タイトル	12タイトル	4タイトル	10タイトル	1タイトル	4タイトル	7タイトル	11タイトル	2タイトル	3タイトル	5タイトル
販売台数	123,286台	162,932台	201,402台	302,270台	7,633台	52,769台	228,646台	300,866台	80,906台	108,604台	130,590台

パチンコタイトル数	12タイトル	13タイトル	8タイトル	12タイトル	4タイトル	7タイトル	11タイトル	14タイトル	5タイトル	9タイトル	12タイトル
販売台数	391,831台	360,171台	198,230台	343,188台	82,394台	181,589台	287,722台	332,288台	23,764台	57,749台	89,188台

セガ国内既存店舗売上高前年比	92.4%	91.7%	99.9%	99.3%	102.5%	101.2%	100.5%	100.5%	94.6%	93.8%	93.7%
国内AM施設数	322店舗	260店舗	252店舗	249店舗	248店舗	248店舗	247店舗	241店舗	240店舗	238店舗	237店舗

パッケージタイトル数(タイトル)	78 (122)	66 (105)	20 (33)	51 (71)	9 (21)	16 (36)	32 (66)	45 (86)	7 (12)	9 (14)	19 (32)
販売本数(万本)	2,947	2,675	660	1,871	233	484	1,260	1,724	134	276	694



SEGA-SAMMY
H O L D I N G S

<http://www.segasammy.co.jp/>

[免責事項]

本資料における市場予測や業績見通しなどの内容は、現時点で入手可能な情報に基づき、経営者が判断したものであります。従いまして、これらの内容はリスクや不確実性を含んでおり、将来における実際の業績は、様々な影響によって大きく異なる結果となりうることを、あらかじめご承知おきください。

グループの製品・サービスについては、各社のWebサイトをご覧ください

<http://sega.jp/>

(株式会社セガ)

<http://www.sammy.co.jp/>

(サミー株式会社)

* 本資料に記載されている会社名及び製品名等は、該当する各社の商標または登録商標です。